

Akademická zahrada

Akademická zahrada v datech /

Akademická zahrada byla slavnostně **otevřena dne 26. 9. 2011**. Svým obsahem a formou zastřešuje a naplňuje všechny nejdůležitější funkce, bytostně spjaté s posláním a životem Zahradnické fakulty MENDELU se sídlem v Lednici. Na ploše **5565 m²** jsou řešeny nejen základní provozní, pobytové či rekreační funkce, ale i vlastní výchovně vzdělávací program zahrady. Kompozice prostoru je založena na působení ucelené **kolekce rostlin** – od habitem výrazných solitérních stromů, přes bohatě zastoupené dřeviny keřového a pokryvného patra, výjimečnou sbírku popínavých rostlin, až po barevné květiny všech pěstitelských skupin. Květiny se v zahradě uplatňují na celkové ploše 807 m² v různých typech záhonů. Pro studenty i návštěvníky zahrady se tak stávají názornou studijní ukázkou.

Hlavní komunikační okruh v délce 207 metrů logicky propojuje všechny vstupy a umožňuje variantní průchod zahradou. Celkem 621 m² jeho pochozí plochy je tvořeno atypickou dlažbou z kamenných kostek různých forem. Rámován je kovovým loubím o šířce 3 metry, při výšce klenebního oblouku 3,8 metru. Ústředním prvkem zahrady je zahlabený kruhový **bowling green**, který leží v samém srdci Akademické zahrady na ploše 1257 m².

Kompozice zahrady /

Kompozici prostoru Akademické zahrady určuje komunikační okruh spojující jednotlivé nástupy do zahrady z dalších částí areálu kampusu Zahradnické fakulty MENDELU. Okruh je vymezen prostorovými strukturami kovových loubí. Povrch komunikace je vytvořen z barevně kontrastní kamenné dlažby dodávající pochozí linii hravost. K posezení v příjemném prostředí zahrady vybízejí akátové zahradní lavice. Ústředním kompozičním prvkem Akademické zahrady je bowling green, jako dostatečně dimenzované přírodní auditorium Zahradnické fakulty MENDELU. Jedná se o šikmo vhloubený travnatý parter, prostorově izolovaný tvarem exaktního kruhu. Kolem něj jsou umístěny květinové záhony všech typů (např. bordury, rabata či knotové záhony). Kompozici ústředního prostoru pak doplňují topiary, tvarované dřevinné artefakty rytmičující vnitřní prostor.



Otevírací doba pro veřejnost:

pondělí–neděle:

říjen–únor 7.00–18.00

březen–září 6.00–22.00

GPS: 48°47'42.0063738"N
16°47'54.0328789"E

**Zahradnická fakulta
Mendelova univerzita v Brně**

Valtická 337, 691 44 Lednice
+420 519 367 220
info@zf.mendelu.cz
www.zf.mendelu.cz



Mendelova
univerzita
v Brně

Zahradnická
fakulta



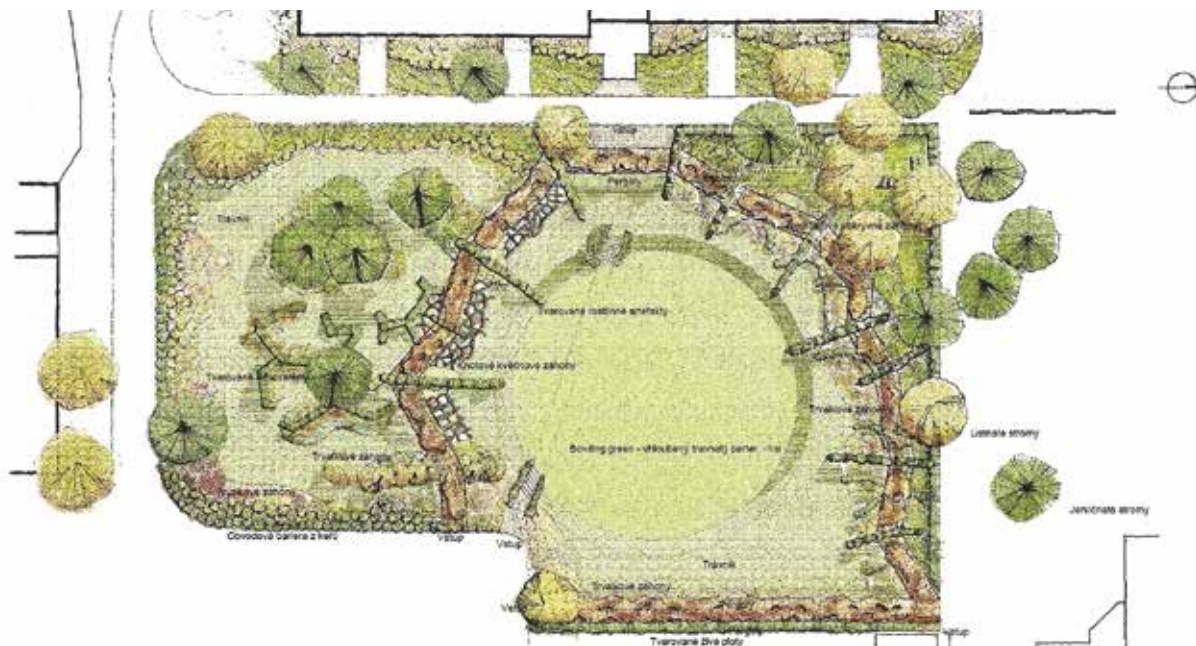
Zahrada a její poslání /

Zahrada je jedinečným prostorem, kde člověk aktivně či pasivně odpočívá a čerpá energii z přírody. Zahrada tak spoludotváří kvalitu jeho života. Představuje multidimenzionální prostor, ve kterém se odehrávají dynamické přírodní procesy. I v srdci kampusu Zahradnické fakulty Mendelovy univerzity v Brně taková zahrada vyrostla a je přístupná široké veřejnosti.

Akademická zahrada v Lednici vychází z trendů soudobé globální zahrady a svým způsobem je unikátní laboratoří Zahradnické fakulty MENDELU. Slouží k výuce i odpočinku studentů, je inspirací pro pedagogy či vhodným poučením a potěšením pro laickou veřejnost. Roste v ní široké spektrum domácích i exotických druhů rostlin a zároveň je i prostorem sloužícím ke vnímání základních kompozičních prvků zahrady. Je místem, kde mohou nejen studenti oboru Zahradní a krajinná architektura diskutovat o důležitých oborových otázkách, o jednotlivých zahradních prvcích, kompozičních principech atd. Dennodenně zde mohou pozorovat vývoj a růst rostlin, neboť v každém ročním období je zde něco zajímavého k vidění.



Situace Akademické zahrady /



The Academic Garden is a multidimensional space, which reflects trends in contemporary global garden. Covering area of 5565 m², the garden solves not only basic communication, residential or recreational functions, but also offers educational program. It serves students, it is an inspiration for teachers as well as pleasure for general public.



prof. Ing. Jiří Damec, CSc.:

Posláním Akademické zahrady je poskytnout návštěvníkům prostor k vnímání, studiu a klidové relaxaci v kulturním prostředí, které

je nositelem forem a ducha soudobé globální zahrady.

