

V Brně, 12. ledna 2010

Vyhodnocení průzkumu Informačního centra „Zrušení ekonomické studovny v budově Q“

15. prosince 2009 spustilo Informační centrum v aplikaci ePrůzkumy v UIS dotazníkové šetření na téma „Zrušení ekonomické studovny v budově Q“ (dotazník viz Příloha č. 1). Dotazníkem jsme si chtěli ověřit, zda studenti a akademičtí pracovníci PEF a FRRMS souhlasí či nesouhlasí se zrušením ekonomické studovny a jejím přebudováním na velkokapacitní PC studovnu, tak jak požaduje vedení Provozně ekonomické fakulty.

Dotazník byl zaslán všem studentům a akademickým pracovníkům PEF a FRRMS, což představuje celkem 4917 osob. Odpovědělo 1552 respondentů, tedy 31,6 % oslovených. Šetření bylo ukončeno dne 7. ledna 2010, kdy Informačnímu centru přišlo dislokační rozhodnutí pana rektora, kterým přiděluje prostory studovny pod správu PEF. Rozhodnutí nabývá účinnosti 1. března 2010. Přestože bylo o přebudování ekonomické studovny již rozhodnuto a na výsledky dotazníkového šetření nebyl brán zřetel, dovolujeme si zájemce s těmito výsledky seznámit.

Sběr dat: 15. 12. 2009 – 7. 1. 2010

Respondenti: studenti a akademičtí pracovníci PEF a FRRMS, 4917 oslovených přes aplikaci ePrůzkumy v UIS

Návratnost: 1552 dotazníků, tj. 31,6 %

Vyřazeno: 4 dotazníky

Výsledky:

1. otázka

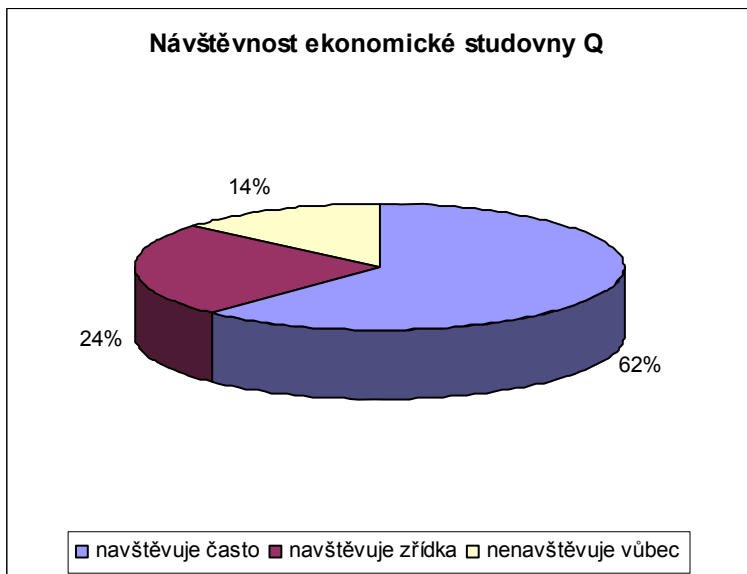
Jsem:

student/ka PEF	1342
student(ka) FRRMS	139
akademický pracovník PEF	45
akademický pracovník FRRMS	7
student(ka) PEF, akademický pracovník PEF	13
student(ka) FRRMS, akademický pracovník FRRMS	1
student(ka) PEF, akademický pracovník FRRMS	1
celkem respondentů	1548

2. otázka

Ekonomickou studovnu v budově Q:

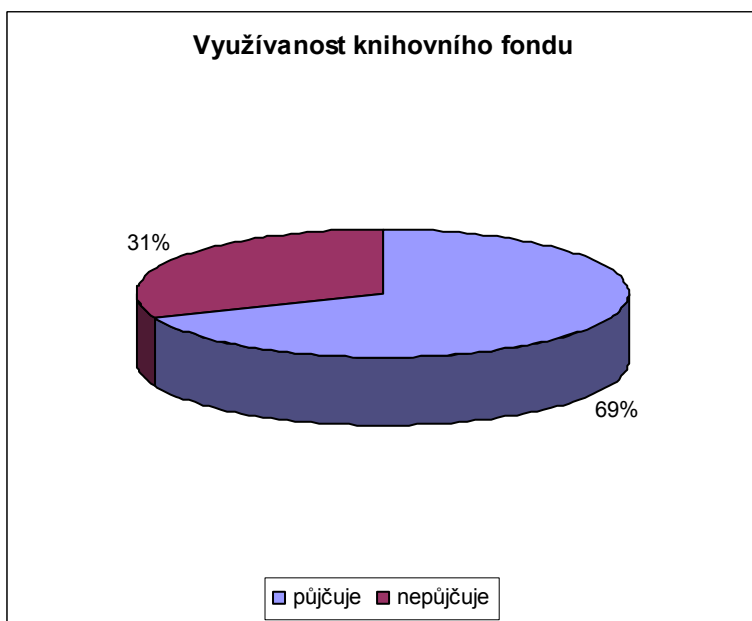
navštěvuji často (cca 1x týdně)	957
navštěvuji zřídka (cca 1x měsíčně)	377
nenavštěvuji vůbec	213



3. otázka

Půjčujete si v ekonomické studovně v budově Q knihy?

ano	1061
ne	480

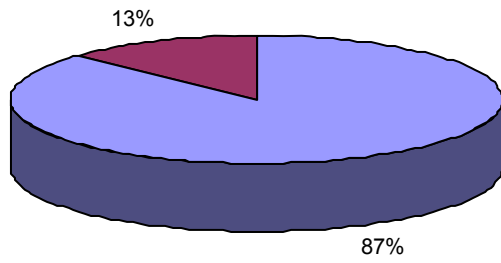


4. otázka

Se zrušením ekonomické studovny v budově Q a jejím přebudováním na počítačovou učebnu:

souhlasím	197
nesouhlasím	1340

Názor na zrušení ekonomické studovny Q



■ nesouhlasí ■ souhlasí

Příloha č. 1: Dotazník

Zrušení ekonomické studovny v budově Q

Milí studenti, vážení akademičtí pracovníci,

rádi bychom prostřednictvím tohoto krátkého dotazníku zjistili Váš názor na zamýšlené zrušení ekonomické studovny v budově Q. Namísto této studovny by ve stávajících prostorách byla vybudována velkokapacitní počítačová učebna, což by znamenalo:

- Přemístění všech knih a diplomových prací PEF do knihovny v budově A, kde by byly uloženy ve skladu, nebyl by k nim volný přístup = zrušení prezenčních výpůjček fondu zaměřeného na ekonomii, management, marketing, finance, statistiku, účetnictví, bankovníctví, právo, regionální rozvoj aj.
- Z důvodu omezené kapacity skladů knihovny by studijní literatura pro studenty PEF a FRRMS nemohla být nakupována ve větším počtu výtisků tak jako doposud.
- Zrušení 30 studijních míst, která studenti využívají pro studium i skupinovou práci.
- Zrušení dobíjecího místa pro barevný tisk a kopírování.

Sdělte nám, prosím, svůj postoj k této skutečnosti. Dotazník je anonymní a bude sloužit Informačnímu centru, provozovateli studovny v budově Q, pro další vyjednávání s vedením PEF ohledně přebudování studovny na PC učebnu.

Odpovězte, prosím, na následující otázky:

1. Jsem (možno zvolit více odpovědí):

- student(ka) PEF
- student(ka) FRRMS
- akademický pracovník PEF
- akademický pracovník FRRMS

2. Ekonomickou studovnu v budově Q:

- navštěvuji často (cca 1x týdně)
- navštěvuji zřídka (cca 1x měsíčně)
- nenavštěvuji vůbec – uveďte, prosím, důvod

3. Půjčujete si v ekonomické studovně v budově Q knihy?

- ano
- ne – uveďte, prosím, důvod

4. Se zrušením ekonomické studovny v budově Q a jejím přebudováním na počítačovou učebnu:

- souhlasím – uveďte, prosím, proč
- nesouhlasím – uveďte, prosím, proč

Vaše další komentáře:

Děkujeme za Váš čas a spolupráci.
kolektiv pracovníků Informačního centra