

Ústav lesnické a dřevařské ekonomiky a politiky (ÚLDEP)

uldep.lfd.mendelu.cz

Ing. Tomáš Pospíšil
Ing. Petra Hlaváčková, Ph.D.
Ing. Jitka Meňházová, Ph.D.

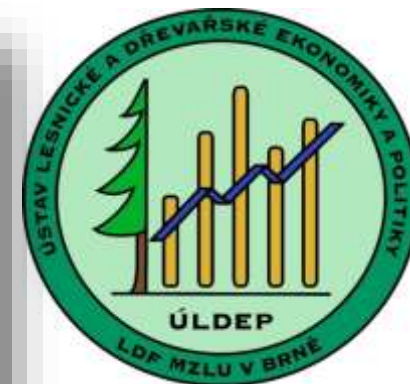
● MENDELU
● Lesnická
● a dřevařská
● fakulta

historie

- 1920 – Ústav lesní ekonomie
 - prof. Dr. Ing. Rudolf Haša
- 1962 – Katedra ekonomiky les. hosp.
 - prof. Ing. Otakar Polák
- 1996 – Ústav lesnické a dřevařské ekonomiky a politiky

současnost

- multioborové pracoviště
- zasahuje do všech oblastí lesnicko-dřevařského sektoru, obnovitelných přírodních zdrojů a životního prostředí
- mladý perspektivní tým
- meziústavní, národní i mezinárodní spolupráce



- MENDELU
- Lesnická
- a dřevařská
- fakulta

Současnost ÚLDEP

pracovníci: **20 interní**

počet doktorandů: **5 interní, 2 kombi**

oblasti působnosti pedagogické,
vědecko-výzkumné a poradenské
činnosti:

- ekonomika
- management
- finanční řízení
- podnikání
- legislativa
- oceňování
- politika
- informatika atd.





Doc. Ing. Andrea Sujová, Ph.D.



Ing. David Březina, Ph.D.
zástupce vedoucího ÚLDEP



Ing. Tomáš Pospíšil
vedoucí ÚLDEP



Ing. Dalibor Šafařík, Ph.D.



Ing. Petra Hlaváčková, Ph.D.



Ing. Kateřina Holušová,
Ph.D. et Ph.D.



Ing. Jakub Michal



Doc. Ing. Václav Kupčák, CSc.



Ing. Jitka Meňházová, Ph.D.



Ing. Josef Lenocho, Ph.D.



Ostatní zaměstnanci

Prof. Ing. Jiří Bartůněk, CSc.

Prof. Ing. Milan Palát, CSc.

Ing. Petra Palátová, Ph.D.

Mgr. Eva Abramuszkinová Pavlíková, MA, Ph.D.

Ing. Róbert Babuka, MBA.

Doc. Ing. Jaroslav Jánský, CSc.

Ing. Václav Šebek

Ing. Vlastimil Vala, CSc.

Ing. Jaromír Vašíček, CSc.



Lenka Šafaříková
Sekretariát ÚLDEP

Pedagogická a vzdělávací činnost

37 předmětů ve všech studijních programech LDF

odborné disciplíny:

- **Ekonomika lesního** hospodářství
- **Ekonomika dřevařského** podniku
- **Management** v LH a DZP
- Manažerské a finanční **účetnictví**
- Environmentální ekonomika a management
- **Právní normy** LH a ŽP
- Lesnická, dřevařská a **environmentální politika**
- Evropské a světové lesnictví a dřevařství
- **Obchod** se dřívím
- **Oceňování** lesa
- Informatika a **informační technologie**

doktorský studijní program

Ekonomika a management obnovitelných přírodních zdrojů

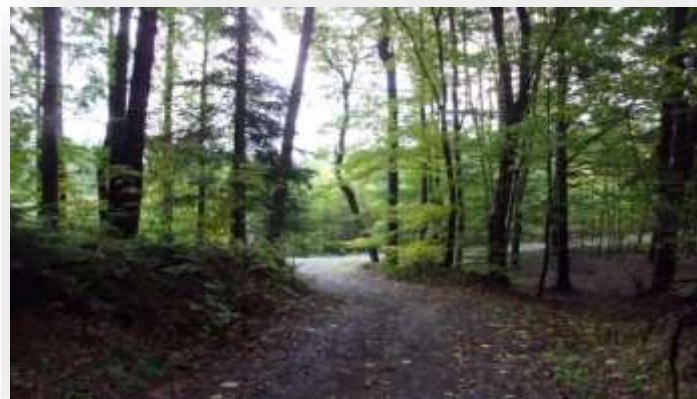
Kurz oceňování lesa a znaleckého minima (2012 – 2019)



Vědecko-výzkumná činnost

(oblast lesnictví, krajinářství)

- Hodnocení **vlivu lesních podniků a lesního hospodářství na ekonomický a sociální rozvoj území** pomocí aplikace metodiky výpočtu lokálního multiplikátoru
- Zjišťování **peněžních toků souvisejících s plněním socioekonomických funkcí lesních ekosystémů**
- **Ekonomika a management zvláště chráněných území**
- **Environmentální a lesnická ekonomika a politika**
- **Lesní pedagogika**



aktivity a smluvní výzkum se zaměřením na:

- **analytické studie** s využitím auditorských postupů na lesních majetcích
- **oceňování lesů**
- znalecká a poradenská činnost v lesnictví
- analýza **cenového vývoje tuzemského a zahraničního obchodu** se surovým dřívím
- výpočet **škod a újem na lesních porostech** a chráněných územích
- prognóza vývoje hospodaření subjektů lesnicko-dřevařského sektoru

- workshopy, kurzy, odborné semináře
- . . .

Ing. David Březina, Ph.D.

Od března 2015 působí na ÚLDEP jako akademický pracovník
- odborný asistent a zástupce vedoucího ústavu.

Pedagogické zaměření – finanční řízení, podniková ekonomika, základy ekonomiky, řízení a ekonomika malých firem, ekonomika lesního hospodářství, lesnická ekonomika, manažerská ekonomika, oceňování lesa

Oborové a vědecké zaměření – oblast ekonomiky, managementu a financování zvláště chráněných území, obnovitelných přírodních zdrojů a životního prostředí, výzkum v oblasti lokální ekonomiky, podnikové finanční analýzy, indexace cen surového dříví ve smluvních vztazích, oceňování lesa

Nabízená témata:

DP – Analýza finanční stability vybraného podniku

DP – Efektivnost využití dotací a státních příspěvků na činnost v národních parcích České republiky

BP – Efektivnost hospodaření na nelesních pozemcích v ZCHÚ

...další...viz UIS

„Všechno je nejdřív těžké,
než to začne být snadné!“



- MENDELU
- Lesnická
- a dřevařská
- fakulta

Ing. Petra Hlaváčková, Ph.D.

Na ÚLDEP působí jako akademická pracovníce (asistentka, odporná asistentka) od roku 2007. V letech 2015 – 2017 tento ústav vedla.

Pedagogické zaměření – manažerské a finanční účetnictví, ekonomika podniku, základy auditu, ekonomika životního prostředí, manažerská ekonomika, ekonomika trvale udržitelného hospodaření (česky i anglicky)

Oborové a vědecké zaměření – oblasti **ekonomiky, managementu** a financování zvláště chráněných území, obnovitelných přírodních zdrojů a životního prostředí, **hodnocení mimoprodukčních funkcí lesů**, výzkum v oblasti lokální ekonomiky a **významu lesnicko-dřevařských podniků** pro rozvoj regionu

Nabízená témata:

DP – Socioekonomická studie **využití území k rekreaci**

DP – Inovace **marketingového plánu** vybraného podniku

BP – Vyhodnocení **sociálně ekonomické funkce lesů** (chráněných území)

BP – Zhodnocení **externalit využívání krajiny** (lesa) pro rekreaci

...další...viz UIS

*„Žádná práce není skončena,
pokud není papírově vyřízena!“*



- MENDELU
- Lesnická
- a dřevařská
- fakulta

Ing. Dalibor Šafařík, Ph.D.

Působí jako krajský ředitel Lesů České republiky, s. p. v Brně a také jako akademický pracovník-odborný asistent na ÚLDEP.

Pedagogické zaměření – podniková ekonomika, obchod s dřívím, logistika v dřevozpracujícím průmyslu, právní normy v lesním hospodářství

Oborové a vědecko-výzkumné – problematika **renty z lesního majetku**, **makroekonomické ukazatele** lesnicko-dřevařského komplexu, monetární nástroje, **obchod** a obchodní politika v lesním hospodářství, **ekonomika lesních a dřevařských podniků**

Nabízená témata

DP – Návrh **komunikační platformy lesnicko-dřevařského** komplexu

DP – Stanovení výše pachtovného/**nájemného** u pronajatých lesních **majetků**

DP – Návrh podnikových **normativů přirozených úbytků surového dříví** v důsledku skladování

DisP - Analýza obchodních politik státních lesních podniků členských států EU

...další... viz UIS

*„Uvažuj rozumem,
rozhoduj srdcem“*



- MENDELU
- Lesnická
- a dřevařská
- fakulta

Ing. Jakub Michal

„V blízkosti chyb rostou úspěchy“

Od roku 2017 působí jako akademický pracovník – asistent na ÚLDEP.

Pedagogické zaměření – manažerské účetnictví, manažerská ekonomika, základy ekonomiky, marketingové plánování

Oborové a vědecko-výzkumné – vyhodnocování kauzálně-příčinných vztahů sledovaných parametrů hodnocení v odvětví CZ NACE 16 a 31, digitalizace a **inovace v oblasti marketingu** bez vazby na odvětvovou působnost, problematika socio-ekonomického hodnocení **certifikace FSC a PEFC** a průvodních příčin zájmu/nezájmu o tuto oblast na příkladu vybraného odvětví, **problematika trvalé udržitelnosti**, společenské odpovědnosti a business etiky

Nabízená témata

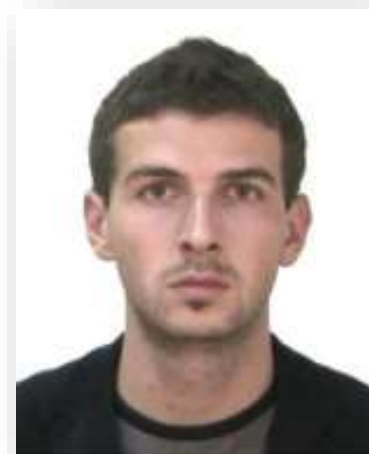
DP - Cirkulární ekonomika a **reverzní logistika** jako cesta k trvalé udržitelnosti dřevozpracujících podniků

DP - Návrh nové marketingové koncepce formou implementace inovativních prvků v nábytkářské firmě

DP - Vliv certifikovaného řeziva FSC a PEFC na prodejnost produktů KVH/BSH

BP - Ekologicky šetrné budovy - potenciál pro zvýšení poptávky po „zelených výrobcích“ ze dřeva

...další...viz UIS



- MENDELU
- Lesnická
- a dřevařská
- fakulta

Ing. Kateřina Holušová, Ph.D. et Ph.D. „Udělejme lesnictví opět lesnictvím!“

Pracuje v lesnictví od roku 2004 (při studiu, mimo univerzitu): ÚHÚL, Lesní škola Jezírko, těžební společnost, OSVČ (desítky plánů péče a znaleckých posudků); od roku 2014 také jako odborný asistent na ÚLDEP.

Pedagogické zaměření – lesnická politika a ekonomika (česky a anglicky), oceňování lesa, public relations v lesnictví, rozvojové projekty.

Oborové a vědecké zaměření – aplikace poznatků Lesnické typologie do lesnické ekonomiky a politiky, a pro další profilové lesnické disciplíny (ochrana lesa, funkce lesa, ochrana přírody, certifikace, oceňování lesa, těžba dříví,...).

Nabízená témata

DP – Ekonomické aspekty pěstování cenných druhů dřevin na vybraném území (KL, JV (ML), TŘ, JLH, ORC, LPV, DBČ, ...)

DP – Zaměstnanost v lesnictví v historii a dnes, zam. benefity, význam pro život na venkově

DP – Cena a kvalita lesních hospodářských plánů (a LHO) za vybrané období

BP – Cena vybraných sortimentů dříví (nabídka a poptávka)

...další...viz UIS



- MENDELU
- Lesnická
- a dřevařská
- fakulta

Ing. Josef Lenoč, Ph.D.

Od roku 2003 působí jako akademický pracovník - asistent a později jako odborný asistent na ÚLDEP, LDF MENDELU. v současnosti pracuje jako analytik u softwarové firmy Ha-Soft.

Pedagogické zaměření – **hospodářská informatika**, marketingové plánování, manažerské dovednosti a osobní rozvoj, projektové řízení, projektový management, organizace a řízení nábytkové výroby, finanční řízení

Oborové a vědecko-výzkumné – ekonomika a politika lesního hospodářství, dřevozpracujícího a stavebního průmyslu; měkké komponenty managementu a informační technologie, ekonomika a marketing staveb na bázi dřeva, informatika a podnikové informační systémy, public relations v lesním hospodářství a dřevozpracujícím průmyslu.

Nabízená témata

DP – **Vliv kůrovcové kalamity na ekonomiku** lesních majetků

DP – Porovnání **tržních cen zděných a dřevěných staveb** rodinných domů

BP – Vyhodnocení nasazení **podnikového informačního systému** u vybraného lesního majetku

BP – Porovnání nákladů a **přínosů jednotlivých výrobních a ekonomických softwarů** v LH

..další...viz UIS

*„Hoře nedodává ušlechtilého
vzhledu výška, nýbrž zelený
les“*



- MENDELU
- Lesnická
- a dřevařská
- fakulta

Děkuji Vám za pozornost...

Ústav lesnické a dřevařské ekonomiky a politiky
uldep@mendelu.cz