

# Náležitosti lesního hospodářského plánu

Kurz oceňování lesa

Jan KADAVÝ

# Obsah prezentace

1. Základní pojmy
2. Náležitosti plánu
3. Digitální plán
4. Informační standard LH
5. Databáze plánu

# Základní pojmy

## **Lesní hospodářský plán – LHP (dále jen plán)**

- nástroj vlastníka lesa (náklady na zpracování hradí vlastník)
- obsahuje ustanovení *závazná* a *doporučující*
- hospodařit podle plánu musí: právnické osoby, kterým je svěřeno nakládání se státními lesy a ostatní právnické a fyzické osoby vlastníci více než 50 ha
- jeden plán může být zpracován pro lesy o výměře nejvýše 20 000 ha

## **Lesní hospodářská osnova - LHO (dále jen osnova)**

- nástroj státní lesnické politiky (náklady na zpracování hradí stát)
- jejich zpracování zadává orgán státní správy lesů pro majetky o výměře menší než 50 ha
- každý vlastník lesa získává od orgánu státní správy lesů (odbor životního prostředí příslušné obce s rozšířenou působností) osnovu týkající se jeho lesa bezplatně

# Schéma náležitostí plánu



# Textová část

## Obsahuje:

- a) **všeobecné údaje**, zejména identifikaci vlastníka lesa, základní údaje o zpracovateli plánů, platnost a návaznost na předchozí plány, administrativně správní příslušnost celku a orientační mapku,
- b) **zhodnocení přírodních poměrů**, zejména příslušnost k přírodním lesním oblastem, a přehled souborů lesních typů a jejich zastoupení; k tomu se využívají údaje z oblastních plánů rozvoje lesa (§ 23 lesního zákona),
- c) **zhodnocení stavu lesa a dosavadního hospodaření**,
- d) **údaje vycházející z oblastního plánu rozvoje lesů**, zejména přehled vyhlášených kategorií lesů a omezení z toho plynoucích,
- e) **definování hospodářských cílů vlastníka lesů a stanovení hospodářského záměru** na období platnosti plánu,
- f) **rámcové směrnice hospodaření pro zastoupené hospodářské soubory**, vycházející z hospodářského záměru vlastníka lesa, základních hospodářských doporučení dle hospodářských souborů, z rámcového vymezení hospodářských souborů a z oblastních plánů rozvoje lesa; rámcové směrnice obsahují základní hospodářská doporučení, údaje o počátku obnovy, doporučených způsobech obnovy a výchovy a dobu zajištění kultur,
- g) **výše a zdůvodnění závazných ustanovení plánu**,
- h) **závěrečné tabulky souhrnných údajů plánu** ve struktuře dat uvedených v příloze č. 1 vyhlášky č. 84/1996 Sb.,
- i) **technickou zprávu s údaji o metodickém postupu zpracování plánu**, pokud postup nevyplývá přímo z lesního zákona nebo z této vyhlášky,
- j) **přílohy**, které tvoří kopie protokolů, rozhodnutí (např. o kategorizaci lesů) a zápisů z jednání vztahujících se k vyhotovení plánu.

# Hospodářská kniha

Náležitosti plánu

ukázka

## Údaje o stavu lesa

porost

Přírodní lesní oblast  
Kategorie lesa  
Pásmo ohrožení  
imisemi

porostní skupina

Plocha nebo výměra  
Lesní typ

etáž

Plocha  
Hospodářský soubor  
Věk  
Zakmenění

dřevina

Taxační veličiny

## Návrh hospodářských opatření

Výše a umístění  
mýtních těžeb

Pro hospod. lesy a  
lesy zvl. určené pod  
50 ha, ochranné,  
prvních zón NP a  
CHKO, NPR a PR

Min. podíl MZD

Při obnově porostu

Plocha naléhavých a  
opakovaných  
výchovných zásahů

Porosty do 40 let ve  
vlastnictví státu a  
obcí

## Plochová tabulka

Výčet parcelních  
čísel PUPFL

Výměra parcel

Výčet porostní půdy

Dle porostů a vyšších  
jednotek, bezlesí a  
jiných pozemků

# Lesnické mapy

- Závazným výchozím mapovým podkladem pro tvorbu lesnických map je **katastrální mapa** nebo **Státní mapa 1 : 5 000 – odvozená**
- Zpracovávají se a zobrazují v geodetickém referenčním systému Jednotné trigonometrické sítě katastrální (**S-JTSK**)
- Při zobrazení vyšších jednotek prostorového rozdělení lesa, kterými jsou oddělení a dílec se pracuje s **geodetickou přesností**  $0,0004 \times M$  [m], kde M je měřítko mapy
- Pro tvorbu lesnických map se použijí mapové značky podle přílohy č. 2 vyhlášky č. 84/1996 Sb.
- **Povinnou náležitostí plánu je lesnická mapa v měřítku alespoň 1 : 10 000**, zahrnující všechny vylišené jednotky prostorového rozdělení lesa, pro které je provedeno zjištění stavu lesa
- Lesnickými mapami jsou mapa obrysová, porostní, typologická, těžební nebo těžebně technologická a ostatní účelové lesnické mapy, např. organizační, dopravní, mapa dlouhodobých opatření ochrany lesa atd.

# Digitální LHP/O

- Za účelem získání dotace na tvorbu digitálního LHP/O je nutné dodržet soulad jeho dat se strukturou danou IS LH pro LHP/O a data odevzdat pro potřeby státní správy lesů do Datového centra
- Kontrolu dat provádí **Informační a datové centrum – IDC** (pobočky ÚHÚL se sídlem v Brandýse n. Labem) pomocí programu PDS\_KoPla



# Informační standard LH (IS LH) pro LHP a LHO

## Katalog dat HÚL

### Dílčí cíle IS LH:

- terminologické sjednocení,
- definování obecného rozhraní pro datovou komunikaci,
- podpora technologicky nepodmíněné výměny dat,
- specifikace informačních východisek aplikačních informačních systémů.

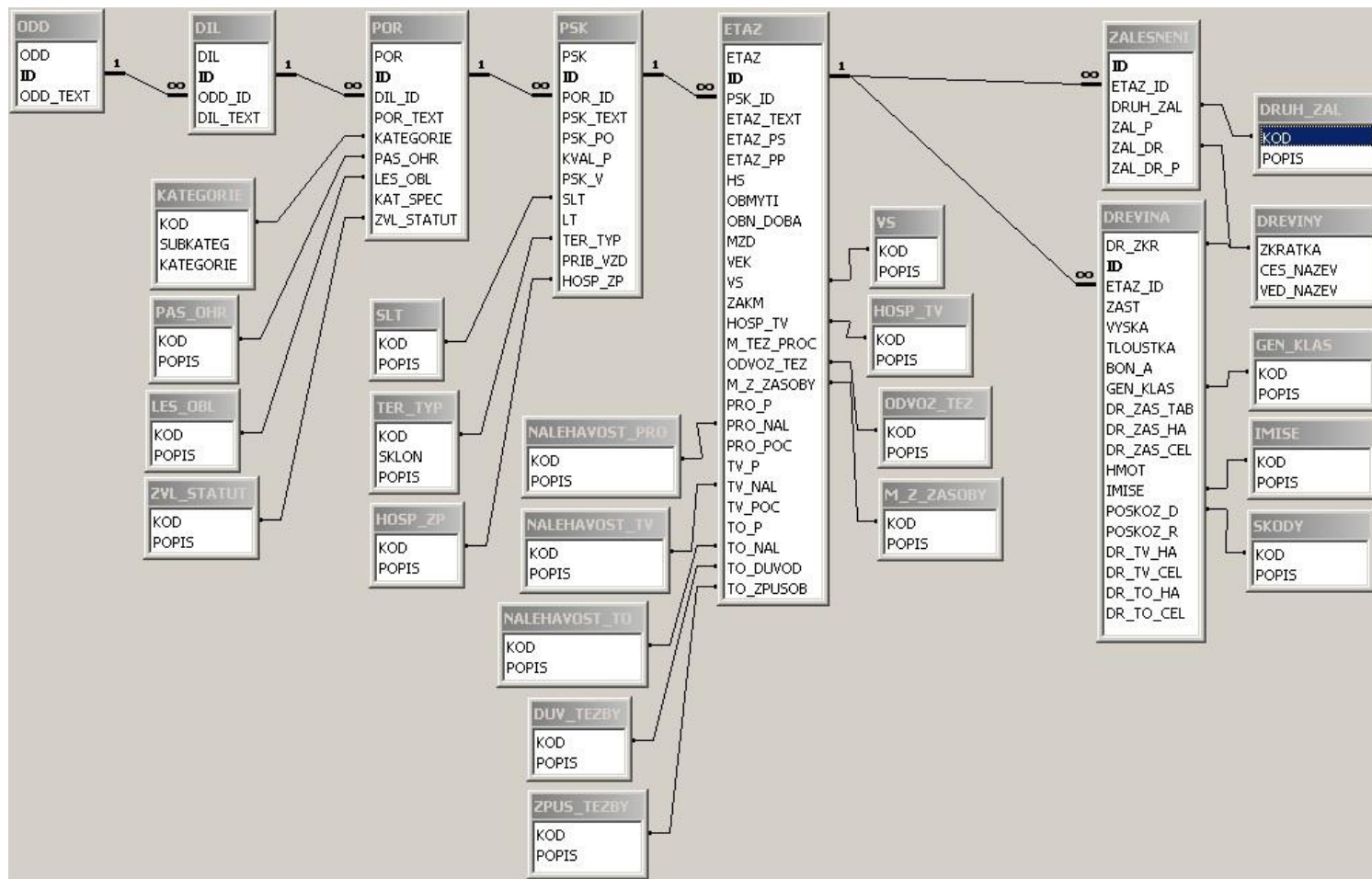
### Obsah standardu:

#### A. Katalog objektů - systemizace dat LH používaných pro:

- administrativně-správní charakteristiky lesních majetků a podniků,
- popis lesních porostů a pozemků,
- preliminaci pěstebních a zalesňovacích opatření a těžebních možností,
- evidenci provedených zalesňovacích, pěstebních a těžebních zásahů.

#### B. Výměnný formát dat - umožňující technologicky nezávislou výměnu dat (XML, resp. XSD dokument).

# Schéma relační databáze digitálního plánu



# Informační zdroje

- **Zákon č. 289/1995 Sb., o lesích a o změně a doplnění některých zákonů (lesní zákon)**
- **Vyhláška Ministerstva zemědělství č. 83/1996 Sb., o zpracování oblastních plánů rozvoje lesů a o vymezení hospodářských souborů**
- **Vyhláška Ministerstva zemědělství č. 84/1996 Sb., o lesním hospodářském plánování**
- **Informační standard lesního hospodářství pro LHP a LHO**
- **Nařízení vlády o stanovení závazných pravidel poskytování finančních příspěvků na hospodaření v lesích a na vybrané myslivecké činnosti**