

NOVĚ NAVRHOVANÉ VEGETAČNÍ PRVKY

NEOVOCNÉ DRUHY STROMŮ - 65 KS

- dub letní 2 ks
- jasan ztepilý 8 ks
- javor habryška 17 ks
- javor mlč 7 ks
- habr obecný 10 ks
- lípa srdčitá 3 ks
- ořeš lepkavá 10 ks
- stromcha obecná 5 ks
- topol bílý 2 ks
- vrba bílá 1 ks

OVOCNÉ DRUHY STROMŮ - 53 KS

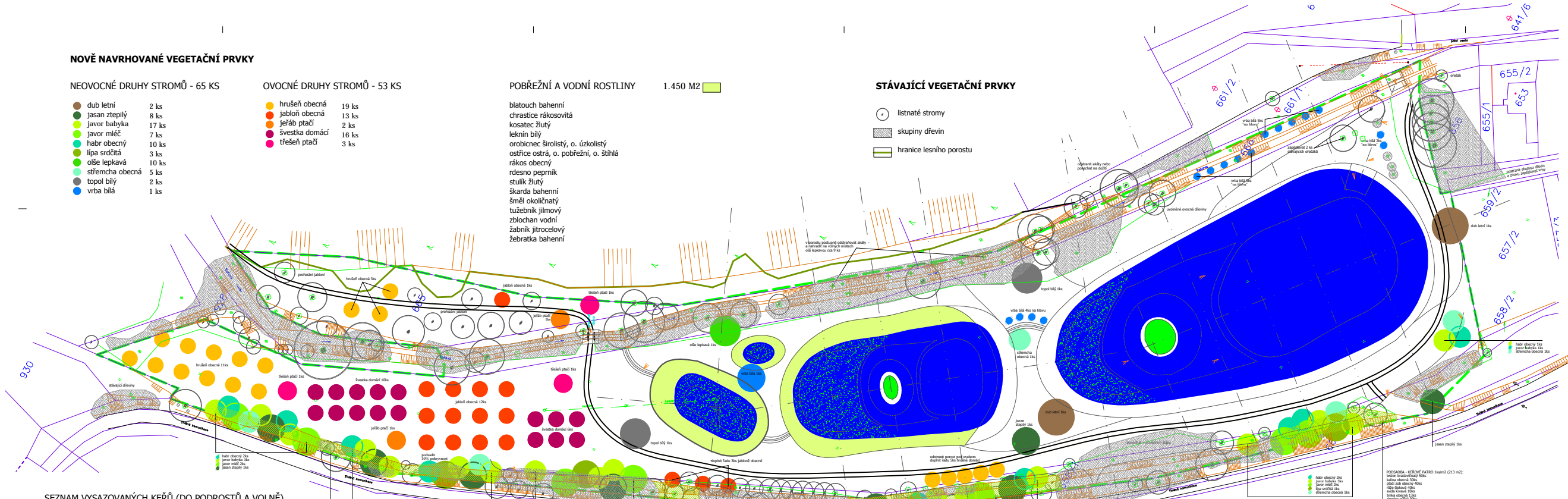
- hrušeň obecná 19 ks
- jablko obecná 13 ks
- jeřáb ptačí 2 ks
- švestka domácí 16 ks
- třešeň ptačí 3 ks

POBŘEŽNÍ A VODNÍ ROSTLINY 1.450 M²

- blatouch bahenní
- chrastice rákosovitá
- kosatec žlutý
- leknin bílý
- orožnic oštrá, o. úzkolistý
- oslíce ostrá, o. pobřežní, o. štíhlá
- rákos obecný
- rdesno peprník
- stulík žlutý
- škarda bahenní
- šměl okoličnatý
- tužebník jilmový
- zblchan vodní
- žabník jtroceľový
- žebratka bahenní

STÁVAJÍCÍ VEGETAČNÍ PRVKY

- listnaté stromy
- skupiny dřevin
- hranice lesního porostu



LEGENDA

- svahy
- technická kresba
- hranice parcel
- parcelní čísla
- hranice navrhované stavby
- navržená cesta
- navržená konstrukce
- hladina stálého nadržení
- vodní plocha
- ostrůvek - zatravnění

SEZNAM VYSAZOVANÝCH KEŘŮ (DO PODROSTŮ A VOLNĚ)

- brslen bradavičnatý 170 ks
- hloh jednosemenný 40 ks
- jilm habrolistý 23 ks
- jilm vaz 10 ks
- kalina obecná 80 ks
- krušina olšová 15 ks
- ptačí zob obecný 160 ks
- růže šípková 174 ks
- svída krvavá 80 ks
- trnka obecná 88 ks
- vrba bílá ("na hlavu") 16 ks
- zimolez pýřitý 105 ks

PODROST 945 M²

PODROST: vřesoviště, hrstko šikmá (288 m²)
 brslen bradavičnatý 170 ks
 hloh jednosemenný 40 ks
 jilm habrolistý 23 ks
 jilm vaz 10 ks
 kalina obecná 80 ks
 krušina olšová 15 ks
 ptačí zob obecný 160 ks
 růže šípková 174 ks
 svída krvavá 80 ks
 trnka obecná 88 ks
 vrba bílá ("na hlavu") 16 ks
 zimolez pýřitý 105 ks

PODROST: vřesoviště, hrstko šikmá (288 m²)
 brslen bradavičnatý 170 ks
 hloh jednosemenný 40 ks
 jilm habrolistý 23 ks
 jilm vaz 10 ks
 kalina obecná 80 ks
 krušina olšová 15 ks
 ptačí zob obecný 160 ks
 růže šípková 174 ks
 svída krvavá 80 ks
 trnka obecná 88 ks
 vrba bílá ("na hlavu") 16 ks
 zimolez pýřitý 105 ks

PODROST: vřesoviště, hrstko šikmá (288 m²)
 brslen bradavičnatý 170 ks
 hloh jednosemenný 40 ks
 jilm habrolistý 23 ks
 jilm vaz 10 ks
 kalina obecná 80 ks
 krušina olšová 15 ks
 ptačí zob obecný 160 ks
 růže šípková 174 ks
 svída krvavá 80 ks
 trnka obecná 88 ks
 vrba bílá ("na hlavu") 16 ks
 zimolez pýřitý 105 ks

PODROST: vřesoviště, hrstko šikmá (288 m²)
 brslen bradavičnatý 170 ks
 hloh jednosemenný 40 ks
 jilm habrolistý 23 ks
 jilm vaz 10 ks
 kalina obecná 80 ks
 krušina olšová 15 ks
 ptačí zob obecný 160 ks
 růže šípková 174 ks
 svída krvavá 80 ks
 trnka obecná 88 ks
 vrba bílá ("na hlavu") 16 ks
 zimolez pýřitý 105 ks

Zadavatel	Objekt	Zpracoval	Objekt	Zpracoval	Objekt	Autorizace
Zemědělský úřad	Právní úřad	Zemědělský úřad	Právní úřad	Zemědělský úřad	Právní úřad	
Město: BIOCENTRUM POD HORKOU K.Ú. PRŮSTICE						
Ověřeno: SO 02 SADOVÉ ÚPRAVY						
Druh: Celková situace		Datum: 7 / 2009		Měřítko: 1 : 500		
Název: Navrhovaný stav						02