

# SITUACE STAVBY

BIOCENTRUM POD HORKOU

## CHARAKTERISTIKA BIOCENTRA:

### JEZERO:

HLADINA STÁLÉHO NADRŽENÍ VH: 280,44 m n.m.  
 CELKOVÁ PLOCHA JEZERA: 6300 m<sup>2</sup>  
 PLOCHA JEZERA O HLOUBCE 1,5 - 2,2m: 3450 m<sup>2</sup>  
 PLOCHA JEZERA O HLOUBCE 0,8 - 1,5m: 2100 m<sup>2</sup>  
 PLOCHA JEZERA O HLOUBCE 0,6 - 0,8m: 650 m<sup>2</sup>  
 PLOCHA OSTRŮVKU: 100 m<sup>2</sup>  
 OBJEM VODY V JEZEŘE: 8700m<sup>3</sup>

### MOKŘAD:

HLADINA STÁLÉHO NADRŽENÍ VH: 281,20 m n.m.  
 CELKOVÁ PLOCHA MOKŘADU: 2250 m<sup>2</sup>  
 PLOCHA MOKŘADU O HLOUBCE 0,8 - 1,2m: 1540 m<sup>2</sup>  
 PLOCHA MOKŘADU O HLOUBCE 0,6 - 0,8m: 680 m<sup>2</sup>  
 PLOCHA OSTRŮVKU: 30 m<sup>2</sup>  
 OBJEM VODY V MOKŘADU: 1200 m<sup>3</sup>

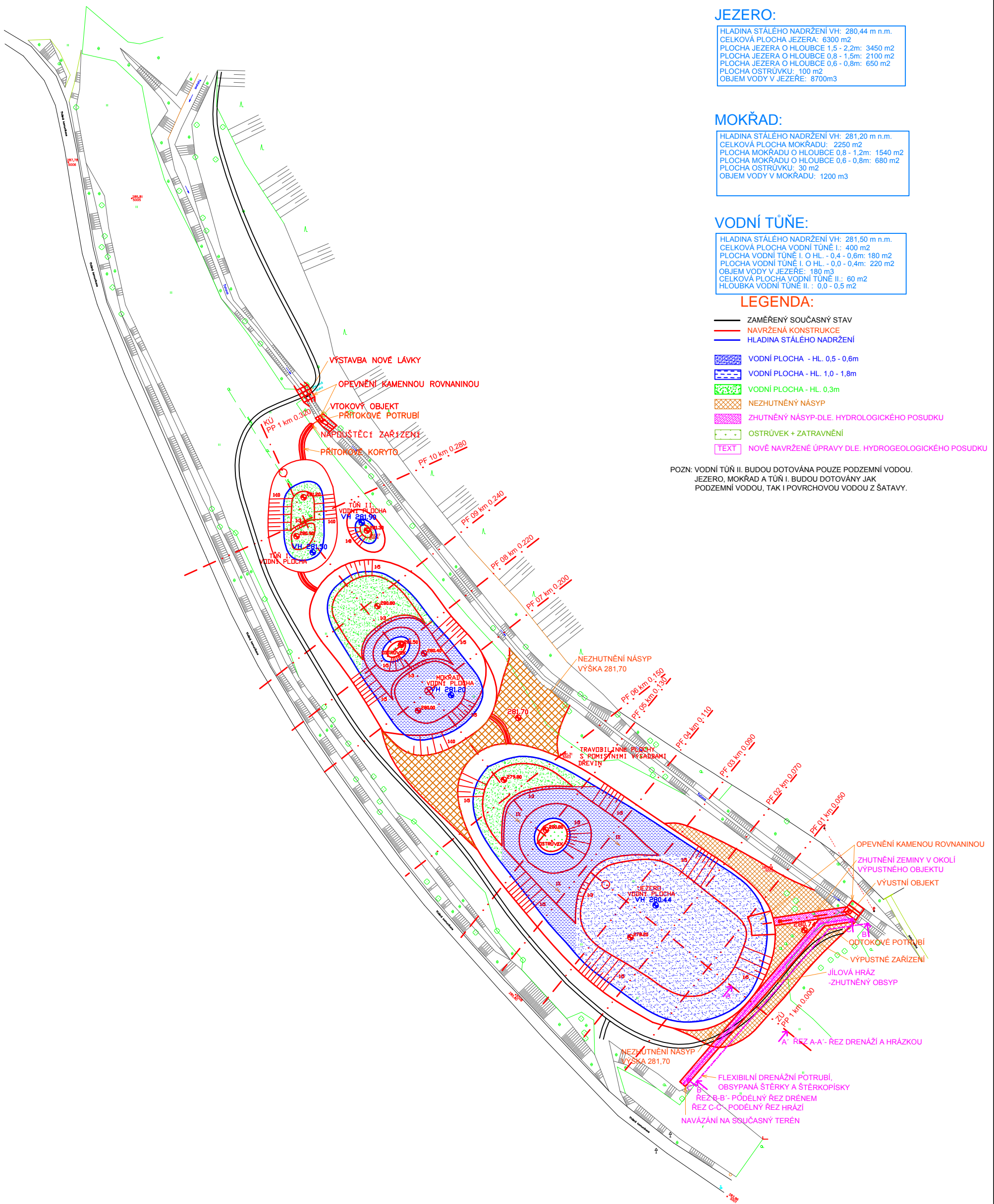
### VODNÍ TŮŇE:

HLADINA STÁLÉHO NADRŽENÍ VH: 281,50 m n.m.  
 CELKOVÁ PLOCHA VODNÍ TŮŇE I.: 400 m<sup>2</sup>  
 PLOCHA VODNÍ TŮŇE I. O HL. - 0,4 - 0,6m: 180 m<sup>2</sup>  
 PLOCHA VODNÍ TŮŇE I. O HL. - 0,0 - 0,4m: 220 m<sup>2</sup>  
 OBJEM VODY V JEZEŘE: 180 m<sup>3</sup>  
 CELKOVÁ PLOCHA VODNÍ TŮŇE II.: 60 m<sup>2</sup>  
 HLOUBKA VODNÍ TŮŇE II.: 0,0 - 0,5 m<sup>2</sup>

### LEGENDA:

- ZAMĚŘENÝ SOUČASNÝ STAV
- NAVRŽENÁ KONSTRUKCE
- HLADINA STÁLÉHO NADRŽENÍ
- VODNÍ PLOCHA - HL. 0,5 - 0,6m
- VODNÍ PLOCHA - HL. 1,0 - 1,8m
- VODNÍ PLOCHA - HL. 0,3m
- NEZHUTNĚNÝ NÁSYP
- ZHUTNĚNÝ NÁSYP-DLE. HYDROLOGICKÉHO POSUDKU
- OSTRŮVEK + ZATRAVNĚNÍ
- TEXT - NOVĚ NAVRŽENÉ ÚPRAVY DLE. HYDROGEOLOGICKÉHO POSUDKU

POZN: VODNÍ TŮŇE II. BUDOU DOTOVÁNA POUZE PODZEMNÍ VODOU.  
 JEZERO, MOKŘAD A TŮŇE I. BUDOU DOTOVÁNY JAK  
 PODZEMNÍ VODOU, TAK I PVRCHOVOU VODOU Z ŠATAVY.



Výškový systém BpV

Souřadnicový systém: JTSK

KAT. ÚZEMÍ:	PRŮSTICE	<b>VZD INVEST s.r.o.</b> Kpt. Nálepků 2332, Pardubice, 530 02 Projektová a investiční činnost		
OKRES:	BRNO-VENKOV			
KRAJ:	JIHOMORAVSKÝ			
INVESTOR:	OBEC PRŮSTICE			
AKCE:	<b>BIOCENTRUM POD HORKOU</b>		PROJEKTANT	Ing. Dokulil
			VED.PROJEKTANT	Ing. Dvořák
			STUPEŇ	DUR+DSP
			MĚRITKO	1:1000
			DATUM	4/2011
OBSAH:	PODROBNÁ SITUACE STAVBY		PŘÍLOHA Č.	<b>2</b>