

Interní grantová agentura 2014

Pavčina Pancová Šimková

Základní informace

- Vyhlášení
 - 1. 7. 2013
- Ukončení soutěžní lhůty
 - 11. 10. 2013 **ve 12.00**
- Zveřejnění pořadí projektů
 - Do 31. 1. 2014
- Zveřejnění financovaných projektů
 - Únor – březen 2014

Oblasti

- 1. ekologie lesa
- 2. fytoogie lesa
- 3. pěstění lesa
- 4. ochrana lesa a myslivost
- 5. procesy tvorby nábytku
- 6. technika a mechanizace lesnické výroby
- 7. technologie zpracování dřeva
- 8. vlastnosti dřeva a materiálů
- 9. aplikovaná geoinformatika a užitá geodézie
- 10. ekonomika a management obnovitelných přírodních zdrojů
- 11. hospodářská úprava lesa
- 12. tvorba a ochrana krajiny
- 13. interdisciplinární

Základní informace

- Student DSP může být navrhovatelem pouze jednoho studentského projektu v programu I a III
- Jeden školitel může být garantem maximálně čtyř navrhovaných studentských projektů
- Jeden akademický pracovník může být navrhovatelem pouze jednoho studentského projektu v programu III

Řešitelský tým

- Počet studentů doktorských a magisterských studijních programů v řešitelském týmu musí být alespoň roven počtu ostatních členů řešitelského týmu

1.10.2013

5

Rozpočet

- Podíl osobních nákladů (včetně stipendií), spojených s účastí studentů doktorského nebo magisterského studijního programu na řešení studentského projektu, na celkových osobních nákladech (včetně stipendií), hrazených v rámci způsobilých nákladů studentského projektu, činí více než 60 %

1.10.2013

6

Další podmínky

- Prezentace problematiky v roce 2014 na konferenci SilvaNet – WoodNet
- Realizace publikačního výsledku do konce roku 2015
- Předložení rukopisu publikačního výsledku, případně prototypu výrobku, při oponentním řízení

1.10.2013

7

Program I – Výzkumný projekt

- Výstup
 - publikace v oblasti základního a aplikovaného výzkumu
- Jednoletý projekt

1.10.2013

8

Program I – Výzkumný projekt

- Navrhovatel:
 - Student DSP (včetně studentů posledních ročníků) v prezenční formě studia
- Garant
 - Školitel (ve výjimečných případech jiný akademický pracovník LDF MENDELU)
- Spolupracovník
 - Studenti DSP a Mgr. programů LDF MENDELU, akademičtí, akademičtí vědecko-výzkumní nebo vědeckovýzkumní pracovníci MENDELU

1.10.2013

9

Program I – Rozpočet

- Maximální výše 100 tis. Kč
- Příspěvek ke stipendiu jednoho studenta maximálně 36 tisíc Kč
- Odměna navrhovatele může činit maximálně 10 % z uznatelných nákladů projektu

1.10.2013

10

Program III – Výzkumný tým

- Výstup
 - společné publikace interdisciplinárního charakteru
- Jednoletý projekt

1.10.2013

11

Program III – Výzkumný tým

- Navrhovatel:
 - Student DSP (včetně studentů posledních ročníků)
 - Akademický pracovník LDF MENDELU
- Spolupracovník
 - Studenti DSP a Mgr. programů LDF MENDELU (v prezenční formě studia), akademičtí, akademičtí vědecko-výzkumní nebo vědeckovýzkumní pracovníci MENDELU
 - Účast minimálně 3 studentů DSP

1.10.2013

12

Program III – Rozpočet

- Maximální výše 300 tis. Kč
- Příspěvek ke stipendiu jednoho studenta maximálně 36 tisíc Kč
- Odměna navrhovatele může činit maximálně 10 % z uznatelných nákladů projektu

1.10.2013

13

Grantová přihláška

- Listinná verze
 - 1 vyhotovení
- Elektronická verze
 - iga.ldf@mendelu.cz
 - Předmět „Návrh projektu IGA 2014“
 - Soubor pdf bez podpisů



Formuláře

- A: Přihláška k udělení studentského grantu LDF MENDELU – Základní údaje o projektu
- B: Přihláška k udělení studentského grantu LDF MENDELU – Rozpočet nákladů na řešení projektu
- C: Přihláška k udělení studentského grantu LDF MENDELU – Zdůvodnění návrhu projektu
 - Maximálně 5 stran
- D: Přihláška k udělení studentského grantu LDF MENDELU – Charakteristika řešitelského týmu
 - Maximálně 7 000 znaků

1.10.2013

15

- Formulář A


 Interní grantová agentura LDF MENDELU
 

Formulář A

Přihláška
Interní grant LDF MENDELU 2014
ZÁKLADNÍ ÚDAJE O PROJEKTU

Akronym projektu

Program: I Výzkumný projekt
Oblast: 1. ekologie lesa
Název projektu:

Navrhovatel (příjmení, jméno, titul):

Pracoviště navrhovatele (fakulta, ústav, telefon, e-mail)

Garant projektu (příjmení, jméno, fakulta, ústav, pracovní zařazení, telefon, e-mail)

Řešitelský tým (příjmení, jméno, fakulta, ústav, pracovní zařazení, telefon, e-mail)

1.
2.
3.
4.

Poznámka: Počet studentů magisterského nebo doktorského studijního programu v řešitelském týmu musí být alespoň roven počtu ostatních členů řešitelského týmu.

Požadované finanční prostředky celkem v tis. Kč
(podrobný rozpis položek – formulář B) tis. Kč

Anotace projektu

Datum: _____


Podpis navrhovatele:

Podpis garanta doktorského projektu:

Podpisy členů řešitelského týmu:


1.10.2013

- Formulář B



Lesnická
a dřevařská
fakulta

Interní grantová agentura LDF MENDELU



Mendelova
univerzita
v Brně

Formulář B

Příhlaška

Interní grant LDF MENDELU 2014

ROZPOČET NÁKLADŮ NA ŘEŠENÍ PROJEKTU
(plánované finanční prostředky v souladu s platnými předpisy)

Akronym projektu

Program: I Výzkumný projekt
Název projektu:
Navrhovatel:
Pracoviště navrhovatele:
Garant projektu :

Neinvestiční prostředky

Ukazatel	Požadavek (v tis. Kč)	Úpravy IGA LDF MENDELU (nevyplňovat)
1. Provozní náklady (např. spotřební materiál, drobný hmotný majetek, literatura, software)		
2. Náklady na služby		
3. Sociální a zdravotní pojištění (ze mzdových prostředků)		
4. Cestovné (zahraniční, tuzemské, včetně vízového)		
5. Stipendium		
6. Celkem ř. 1 - 5		
7. Mzdy (odměny)		
8. Dohoda o provedení práce		
Celkem (ř. 6+7+8)	tis. Kč	


Poznámka: Podíl osobních nákladů (včetně stipendií) spojených s účastí studentů magisterského nebo doktorského studijního programu musí činit více než 60% na celkových osobních nákladech.

Podrobný komentář a specifikace dle položek

Podpis navrhovatele:
Podpis garanta doktorského projektu:
Datum:


1.10.2013

- Formulář C



Lesnická
a dřevařská
fakulta

Interní grantová agentura LDF MENDELU



Mendelova
univerzita
v Brně

Formulář C

Příhlaška

Interní grant LDF MENDELU 2014

ZDŮVODNĚNÍ NÁVRHU PROJEKTU

Akronym projektu

Program: I Výzkumný projekt
Název projektu:
Navrhovatel (příjmení, jméno, titul):
Obsah projektu (max. pět stran textu dle osnovy)

Osnova program I:

- a) Cíl řešení
- b) Současný stav řešení problematiky (literární přehled problematiky včetně seznamu použité literatury)
- c) Způsob řešení (metodika)
- d) Návislost a synergie projektu (předpokládaná spolupráce s odbornými institucemi)
- e) Předpokládaná prezentace výsledků řešení včetně pracovního názvu publikace, případně prototypu výrobku dle charakteru projektu. V případě publikace uveďte rovněž předpokládané periodikum.

Závazná příloha:
 Prohlášení navrhovatele a garanta o tom, že navrhovaná problematika není obsahem řešení již financovaného externího grantu. V případě, že se jedná o rozšíření řešení této problematiky, musí být uvedeno, v čem spočívá nadstandardnost návrhu.

Datum:
Podpis navrhovatele:

1.10.2013

18

- Formulář D


 Interní grantová agentura LDF MENDELU
 

Formulář D Příhlaška Interní grant LDF MENDELU 2014 CHARAKTERISTIKA ŘEŠITELSKÉHO TÝMU
Akronym projektu
Program: I Výzkumný projekt Název projektu: Navrhovatel (příjmení, jméno, titul): Charakteristika řešitelského týmu Maximálně 7 000 znaků Program I: Odborná charakteristika řešitelského kolektivu (včetně nejvýznamnějších publikací za posledních pět let a popisu technického a institucionálního zázemí pracoviště) Datum: Podpis navrhovatele:

zde vložit text charakteristika řešitelského týmu

1.10.2013

19

Závazná příloha

- Prohlášení navrhovatele a garanta o tom, že navrhovaná problematika není obsahem řešení již financovaného externího grantu. V případě, že se jedná o rozšíření řešení této problematiky, musí být uvedeno, v čem spočívá nadstandartnost návrhu.

1.10.2013

20

- Další informace
- http://www.ldf.mendelu.cz/cz/projekty/resene_projekty/iga_ldf_mendelu/dokumenty_pro_rok_2014
- Kontakt
- iga.ldf@mendelu.cz



**Interní
grantová
agentura**



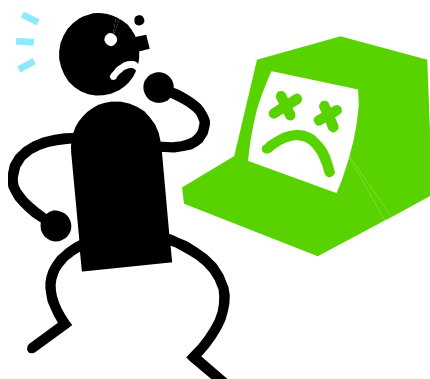
Mendelova
univerzita
v Brně

1.10.2013

SilvaNet – WoodNet 2013

- http://www.ldf.mendelu.cz/cz/projekty/resene_projekty/iga_ldf_mendelu/silvanet_woodnet_2013
- Studentská vědecká konference organizovaná Radou IGA LDF MENDELU
- Důležitá data:
 - 8. 10. 2013 – zaslání souhrnu příspěvku na emailovou adresu iga.ldf@mendelu.cz, souhrn příspěvku bude v rozsahu maximálně 2 stran A4 dle pokynů
 - 20. 10. 2013 – II. cirkulář s programem konference a s přednášenými příspěvky
 - 22. 11. 2013 – termín konference

Otázky a odpovědi



1.10.2013

23

Další možnosti

1.10.2013

24

Akademická informační agentura (AIA)

- <http://www.zahranici-stipendium.cz/scripts/detail.asp?id=156>
- Stipendijní pobyty v zahraničí na základě mezinárodních smluv
- Přehled jiných stipendijních pobytů

1.10.2013

25

SCIEX-NMSch – Fond na stipendia

- Program švýcarsko-české spolupráce.
- http://www.naep.cz/index.php?a=view-project-folder&project_folder_id=520
- Cílem této spolupráce je:
 - - rozvoj vědeckých kapacit jednotlivců;
 - - posílení vědeckého pokroku a inovace ve vědě;
 - - vybudování či posílení kontaktů a sítí mezi vědeckými pracovníky a institucemi.
- Fond na stipendia je určen doktorandům a post-doktorandům působícím na české instituci. Možná délka stáže je pro doktorandy 6-24 měsíců a pro postdoktorandy 6-18 měsíců, stáže musí být ukončeny nejpozději do 31. října 2015.

1.10.2013

26

SCIEX-NMSch – Fond na stipendia

- Švýcarská strana je zastoupena v projektu švýcarským mentorem, který je hlavním řešitelem projektu a působí na schválené švýcarské instituci (viz www.sciex.ch). Českou stranu představuje uchazeč z české instituce a jeho český školitel/partner ve výzkumu.
- Uznatelné výdaje jsou plat mladého vědce po dobu výzkumného pobytu ve Švýcarsku, cestovné a finanční podpora účasti na konferencích v maximální výši 2.500 CHF a maximálně 3 krátkodobé návštěvy mentorů v rámci projektového týmu.
- Více informací a další podmínky stáží naleznete v příloženém dokumentu nebo na www.sciex.ch
- Uzávěrka výzvy je 1. listopadu 2013.

1.10.2013

27

Česko-polské fórum

- http://www.mzv.cz/cesko-polske_forum/cz/podpora_projektu/vyhlaseni_vyberoveho_rizeni_na_projekty_2.html
- Dotace jsou určeny na podporu nových a rozvoj stávajících česko-polských neziskových projektů
- Projekty musí být vypracovány a realizovány společně s polským partnerem
- Aktivity se musí uskutečnit v roce 2014
- MZV mezi příklady vhodných aktivit uvádí i výzkumné projekty, semináře a konference, společné projekty vysokých škol včetně výměny hostujících profesorů a studentských projektů
- Příjem žádostí končí dne 11. října 2013 v 16.00

1.10.2013

28

SYNTHESSYS

- Projekty krátkodobých vědeckých stáží v rámci projektu SYNTHESSYS
- Náklady na spotřební laboratorní materiál a cestovní náhrady
- Průměrná délka stáže v těchto projektech je 15 dní
- Cílem je využití infrastruktury (sbírky, expertízy a laboratoře) v tzv. Taxonomic Access Facilities (TAF) institucích
- Uzávěrka 17. října

1.10.2013

29

AKTION



- <http://www.dzs.cz/> (Dům zahraničních služeb)
- http://www.dzs.cz/index.php?a=view-project-folder&project_folder_id=14&
- Podpora je poskytována ve dvou kategoriích:
 - individuální - stipendia na studijní a vědecké pobyty v druhé zemi a k účasti na letních jazykových a odborných školách
 - institucionální - podpora projektů spolupráce českých a rakouských vzdělávacích institucí terciárního sektoru

1.10.2013

30

stipendia programu AKTION

- **Semestrální stipendia a krátkodobá výzkumná stipendia**
- Cílová skupina: studenti magisterských/doktorských studijních programů a akademičtí pracovníci
- Účel: studenti pouze pro přípravu diplomové nebo disertační práce, VŠ učitelé pro krátkodobé výzkumné pobyty
- Věková hranice: do 35 let
- Doba trvání: semestrální stipendia 1 - 5 měsíců, krátkodobé výzkumné pobyty 1 - 3 měsíce
- Termíny pro podávání žádostí
- **15. 03. pouze na zimní semestr**
- **31. 10. pouze na letní semestr**
- **Stipendia pro zpracování disertační práce v tandemu**
- Cílová skupina: studenti doktorských studijních programů
- Účel: pro zpracování disertační práce v tandemu, tj. jeden student z ČR a jeden z Rakouska
- Věková hranice: do 35 let
- Doba trvání: 1 - 5 měsíců v jednom akad. roce (celková doba projektu je až 2 roky) a žádost o stipendium musí být součástí návrhu projektu)
- Termíny pro podávání žádostí:
- **15. 4. na 2 následující akademické roky**

1.10.2013

31

Nejčastěji vyžadované dokumenty

- <http://www2.dzs.cz/scripts/detail.asp?id=1907&preview=yes>
- <http://www2.dzs.cz/scripts/detail.asp?id=3016>
- Motivační dopis
 - proč chce studovat na dané univerzitě
- Akceptační dopis
 - Předběžný písemný souhlas univerzity
- Studijní plán
 - Konkrétní obsah stipendijního pobytu a navrhovaný harmonogram realizace programu.
- Doporučující dopis
 - Hodnocení uchazeče napsané jeho vysokoškolskými pedagogy, kteří zde uvedou uchazečovy předpoklady pro studijní pobyt.
- Doklad o vykonaných zkouškách a zápočtech

Česko-německý fond budoucnosti

- je mezistátní instituce
- Posláním je všestranně podpořit porozumění mezi Čechy a Němci
- projekty s česko – německou tematikou, od kultury a vědy přes vzdělávací programy, mládežnické akce až po ekologii
- zásadní je česko – německá spolupráce
- o poskytnutí podpory rozhoduje správní rada Fondu, která zasedá čtyřikrát do roka
- Maximální příspěvek 50%
- Vybrané oblasti
 - Dialogy a vědecké projekty (konference, semináře, diskusní fóra)
 - Publikace
 - Stipendia (uzávěrka 15. prosince)

33

International Visegrad Fund

- **V4 Malé projekty**
- Oblasti předkládání projektů:
 - scientific exchange and research (academic workshops, conferences)
 - education (seminars, education workshops)
- dále cultural cooperation (film and theater festivals, exhibitions, publications), youth exchanges (summer camps, school exchanges), cross-border cooperation (site-specific, locally or regionally relevant projects)—applicants and project partners cannot have their seats further than 80 km from given border (projects in this category can involve two or three countries), promotion of tourism (tourist portals or brochures, promotion of concrete sites)

1.10.2013

34

International Visegrad Fund

- Financování 70%
- Maximální rozpočet 6000 EUR
- Nejméně 3 země z V4
- Doba řešení 6 měsíců
- Pravidla pro financování jsou shodné se Standartními projekty mimo výše finančních prostředků vydaných v hotovosti (20%)
- Uzávěrka (nejbližší 1. 12. 2013, dále 1. 3. 2014 a 1. 6. 2014)
- http://visegradfund.org/grants/small_grants/

1.10.2013

35

Nadace „Nadání, Josefa, Marie a Zdeňky Hlávkových“

- <http://www.hlavkovanadace.cz/index.php>
- Nadační příspěvky pro vědeckou, literární a uměleckou činnost
 - účel nadačního příspěvku (vědecký nebo umělecký projekt)
 - výši žádané částky
 - strukturovaný životopis
 - dosavadní studijní, vědecké či umělecké výsledky
 - doporučení představitele příslušné vysoké školy (rektor, prorektor) nebo fakulty (děkan, proděkan), nebo katedry (vedoucí) či ústavu (ředitel)
 - k žádosti o cestovní stipendium na dlouhodobý studijní pobyt musí být přiložen zvací dopis, doklad za jakých podmínek se pobyt uskuteční
 - k žádosti o cestovní stipendium na konferenci musí být přiložen abstrakt příspěvku, který byl přijat k prezentaci
 - Termíny: únor, duben, červen, srpen, říjen, prosinec

Brno Ph.D. talent

- zprostředkovatel JCCM
- Projekt finančně podporuje statutární město Brno
- <http://www.jcmm.cz/cz/doktorandi.html>
- Do soutěže se mohou přihlásit doktorandi studující prvním rokem technické a přírodovědné obory
- Nejbližší předpokládaný termín je jaro 2014

1.10.2013

37

MOBILITY

- Poskytovatel MŠMT
- MOBILITY česko - argentinské
- MOBILITY česko - francouzské
- MOBILITY česko – rakouské
- Vyhlášení první čtvrtletí 2014

1.10.2013

38

MOBILITY – česko – francouzské

- Všechny vědní oblasti
- Doba řešení: 2 roky
- Krátkodobé pobyty – maximálně 2 cesty celkem 20 dní ročně
- Celkem za projekt 4 zahraniční cesty a 40 dní
- Cestovní náklady do FR = 12 000 Kč / zahraniční cesta
- Pobytové náklady řešitele ze FR = 2 000 Kč / den
- podpora o maximální výši je 64.000,- Kč/rok, tj. 128.000,- Kč na celou dobu řešení projektu
- Návrh společného výzkumného projektu musí být předložen současně českou částí týmu jeho řešitelů v České republice a francouzskou částí týmu jeho řešitelů ve Francouzské republice

MOBILITY – česko - rakouské

- Návrhy ve všech vědních oborech
- Doba řešení: 2 roky
- krátkodobé pobyty o délce trvání 1 - 15 dní;
- dlouhodobé pobyty o délce trvání 1 - 3 měsíce
- Limit na 1 zahraniční cestu 15.000,- Kč.
- Limit příspěvku pobytových nákladů zahraničního řešitele v ČR:
 - krátkodobé pobyty 2.000,- Kč/den
 - dlouhodobé pobyty 30.000,- Kč/měsíc
- Maximální výši 100.000,- Kč/rok, tj. 200.000,- Kč na celou dobu řešení projektu.

MOBILITY – česko - argentinské

- Následující vědní oblasti:
 - a) informační a komunikační technologie;
 - b) přírodní vědy a biotechnologie;
 - c) nové materiály a nanotechnologie;
 - d) lékařské vědy (včetně farmaceutických věd);
 - e) výzkum klimatu a životního prostředí;
 - f) společenské a humanitní vědy.
- Doba řešení: 2 roky
- Krátkodobé pobyty –o délce trvání 1 - 15 dní;
- Dlouhodobé pobyty o délce trvání 1 - 3 měsíce.
- Limit 1 zahraniční cesty je 50.000,- Kč
- Limit příspěvku pobytových nákladů zahraničního řešitele v ČR:
 - krátkodobé pobyty 2.000,- Kč/den
 - dlouhodobé pobyty 30.000,- Kč/měsíc
- Maximální výše 160.000,- Kč/rok, tj. 320.000,- Kč na celou dobu řešení projektu

Initial network training

- <http://www.euraxess.cz/>

The EURAXESS Portal Czech Republic - Mozilla Firefox

http://www.euraxess.cz/

EURAXESS CZECH REPUBLIC

SEARCH FOR SERVICES

Target Group: Incoming Researcher

Country: Czech Republic

Type of Service: Accommodation

Services Centers in the Czech Republic

Jobs

EVENTS

Scientific Visa

Otázky a odpovědi



- Kontakt

- Pavlína Pancová Šimková
- Ústav ochrany lesů a myslivosti
- xsimkov0@node.mendelu.cz